

肺癌篩查套餐

(目標人群: 50 至 80 歲長期吸煙者)

優惠價

\$2,280

HC:LCSP01

「肺癌」香港頭號癌症殺手

早期肺癌一般沒有明顯的病徵，隨著病情惡化會影響周圍肺組織，導致出現以下病徵：



持續性咳嗽
氣喘



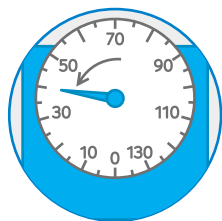
痰中帶血
聲音嘶啞



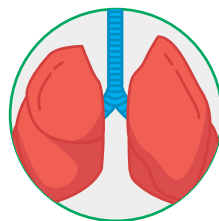
咳嗽或深呼吸時
胸口感到疼痛



容易疲倦



食慾不振
及體重下降



胸肺反覆受到感染
或經久難癒

套餐費用包括：

- ✓ 呼吸系統科專科醫生診症費
- ✓ 低幅射劑量肺部電腦斷層掃描 CT thorax (Low dose)
- ✓ 醫生覆診解說報告費



研究指出使用低幅射劑量
肺部電腦斷層掃描更有效診斷早期肺癌！

1. 費用不包括藥物、額外檢查及治療費用。
2. 此套餐收費不能與其他折扣或推廣同時使用。
3. 收費及內容如有更改，恕不另行通知



歡迎電話或 WhatsApp 查詢及預約！



3971 9980



9249 1904



enquiry@pbh.hk



http://www.pbh.hk



寶血醫院



九龍深水埗青山道 113 號
113 Castle Peak Road
Sham Shui Po, Kowloon
Hong Kong